

Professioneel. Snel. Als nieuw.

- De snelste professionele splinter en putten reparatie.
- Volledig waterdichte reparatie.
- Ook geschikt voor het verlijmen van losse delen.
- Kan worden gebruikt op oppervlakken die in contact komen met voedsel.

Inhoud set:

- 1x Chemische zelf uithardende dekkende pasta à 8 gram
- 1x Spuitje polijstpasta à 2 gram
- 2x Mixing tip
- 3x Doorzichtig folie
- 2x Schuurpapier krasvrij P 220 • 2x Schuurpapier "nat" P 1.200
- 2x Schuurpapier "nat" P 1.500 • 2x Schuurpapier "nat" P 2.000
- 1x Mengspatel hout • 1x Polijstdoek

Veiligheidsvoorschriften Vulmiddel pasta: Veiligheidsvoorschriften: H317: Kan een allergische huidreactie veroorzaken. H373: Kan schade aan organen veroorzaken bij langdurige of herhaalde blootstelling (inademing). P260: Stof/rook/gas/nevel/damp/spuitnevel niet inademen. P314: Bij onwel voelen een arts raadplegen. Stoffen die de indeling beïnvloeden: Siliciumdioxide (1% <RCS <10%) (CAS 7631-86-9); Bismethacrylaat (1-methylethylideen) bis [4,1-fenyleen-oxy (2-hydroxy-3,1-propaan-diy)] (CAS 1565-94-2).



UFI Filler: CP00-U03D-M00U-YAEQ
UFI Polish: V300-908M-G00C-CXC8

WAARSCHUWING

SETZUH

BELTRACO REPARATIESET ZELFUITHARDEND

Professionele chemisch zelf uithardende reparatieset voor het repareren van uitgebroken stukjes keramiek, gaten in sanitaire keramische oppervlakken, vloer- en wandtegels, porselein en decoratieve elementen.



Voor het herstellen van grote beschadigingen

INHOUD SET:



HOE TE REPAREREN:



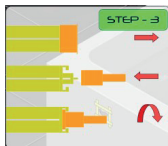
STEP - 1

Vorbereiding van de schade voor herstel. Losse-, scherpe- en opstaande delen verwijderen met een diamantfrees klein (niet meegeleverd). Reinigen met alcohol of spiritus op de blauwe polijstdoek en laat dit gedurende 30 seconden verdampen.



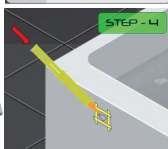
STEP - 2

Breng schilders tape (niet meegeleverd) aan rond het defect om te voorkomen dat het vulmateriaal op het omringende oppervlak tijdens de reparatie komt.



STEP - 3

Verwijder de beschermdop van de 8 grams spuit. Duw de mengtip op de bovenkant en draai deze 90° totdat deze vastzit. Bij grote beschadigingen kan men de opening van het tuitje vergroten door een stukje er van af te snijden.



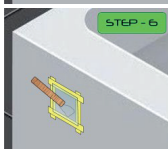
STEP - 4

Vul de schade met vulmiddel. Altijd iets overvullen.



STEP - 5

Bedek het vulmiddel met het doorzichtig folie.



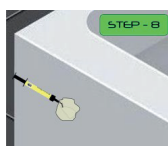
STEP - 6

Strijk voorzichtig over de folie met de houten mengspatel om een vlak oppervlak te krijgen. Wacht 10-15 minuten. Verwijder voorzichtig de doorzichtig folie.



STEP - 7

Het vulmiddel voelt na uitharding wat plakkerig aan. Schuur overtollig vulmiddel weg met schuurpapier korrel P220 en vervolgens met water en schuurpapier korrel P1.200 - P1.500 - P2.000).



STEP - 8

Verwijder de schilders tape en polijst het gerepareerde oppervlak. Handmatig stevig polijsten met polijstmiddel uit het spuitje Polish/Polijstmiddel tezamen met blauwe Polijstdoek.



STEP - 9

Voor een gladdere afwerking, gebruik de bijgeleverde Polijstdoek, door stevig te wrijven.

TIPS:

- Bewaren bij 5-20°C.
- Beschermen tegen hitte en direct zonlicht.
- Na gebruik moet de Chemische zelf uithardende dekkende pasta worden afgesloten. Kan meerdere malen worden gebruikt.